

# ふくし

のと

2015年  
10月  
32号

## 【楽しみながら防災意識を高めます】

社会福祉協議会では、小木中学校の生徒たちが考案した『防災かるた』を元に、『地震・津波・防災かるた』を200セット製作し、学校や地域サロン等に配布しました。かるたの貸し出しもしています。



### 目次

- ◎平成26年度能登町社会福祉協議会事業・収支報告
- ◎赤い羽根共同募金運動が始まりました
- ◎ご寄付ありがとうございました
- ◎できごと
- ◎お知らせ
- ◎ねんねのひろば・福祉ボーイ&ガール

### 社会福祉法人 能登町社会福祉協議会

〒927-0602 石川県鳳珠郡能登町字松波 13 字 77 番地  
TEL (0768) 72-2322 FAX (0768) 72-2310  
能都支所 能登町字宇出津ウ字 10 番地の 1  
TEL (0768) 62-3562 FAX (0768) 62-3562  
柳田支所 能登町字柳田梅部 198 番地  
TEL (0768) 76-0088 FAX (0768) 76-1202  
ホームページ <http://www.noto-shakyo.jp/>

目が不自由な方で広報紙の文字が見えない方は、音訳テープをお貸しいたしますので社会福祉協議会までご連絡ください。

■この広報誌は、社会福祉協議会会費及び共同募金の一部を使用して作成しています。

## 1. 法人運営事業

- (1) 理事会・評議員会・監査会の開催
- (2) 会員制度 (4,201 名)
- (3) 福祉サービスに関する苦情解決体制の設置

## 2. 地域福祉活動事業の推進

- (1) 能登町地域福祉活動計画の策定
- (2) 心配ごと相談事業(相談件数 20 件)
- (3) 弁護士無料法律相談事業(相談件数 8 件)
- (4) 地域支え合い活動支援事業(実施地区 15 町内)
- (5) 地域福祉推進員設置事業(設置数 151 地区)
- (6) 地域ぐるみ福祉活動推進事業(15 公民館)
- (7) 就学児童祝い品支給事業(対象者 112 名)
- (8) 子育て必需品支給事業(対象者 65 名)
- (9) ベビーマッサージ教室(参加者 11 組)
- (10) 学童クラブ交流会(参加者 71 名)
- (11) 生きがい活動支援事業 高齢者パソコン教室(参加者17名)
- (12) 給食サービス事業(配食数 2,030 食)
- (13) ひとり暮らし高齢者のつどい(参加者 422 名)
- (14) ふれあいサロン事業(実施地区 44 地区)
- (15) 福祉用具貸与事業(電動ベッド 34 件 車いす 30 件)
- (16) 民生金庫貸付事業(26 年度貸付件数 5 件)
- (17) 生活福祉資金貸付事業(26 年度貸付件数 0 件)
- (18) 福祉サービス利用支援事業(契約件数 3 件)

## 3. 在宅福祉サービスの推進

### 介護保険事業

- (1) 居宅介護支援事業(ケアマネジメント)  
(延利用者数 1,380 名)
- (2) 通所介護事業(デイサービス)  
(延利用者数 4,730 名)
- (3) 訪問介護事業(ホームヘルプ)  
(延利用者数 9,701 名)

### 障害福祉サービス事業

- (1) 居宅介護事業(ホームヘルプ)  
(延利用者数 1,941 名)
- (2) 相談支援事業(延利用者数 234 名)

## 4. 受託事業の推進

- (1) 家族介護教室事業 延利用者数 237 名
- (2) 配食サービス事業 延利用者数 2,962 名
- (3) ホームヘルパー派遣事業 延利用者数 945 名
- (4) 学童保育事業 延利用者数 4,208 名

## 5. 指定管理事業

- (1) 生きがい活動支援通所事業(生きがいデイサービス)  
(延利用者数 1,461 名)
- (2) 老人福祉センター(笹ゆり荘・山せみ荘)  
(延利用者数 笹ゆり荘 14,411 名・山せみ荘 1,058 名)
- (3) 老人憩の家(たなぎ荘)(延利用者数 3,854 名)

## 6. ボランティア活動支援

- (1) 能登町ボランティア連絡会への支援  
(登録団体数 77 団体・10 個人 合計 1,691 名)
- (2) 能登町ボランティアレベルアップ講座(参加者 90 名)
- (3) 学童・生徒のボランティア活動普及事業  
(小学校 5 校、中学校 4 校、高校 1 校)
- (4) ジュニアボランティア体験講座 参加者 54 名
- (5) ボランティア活動振興事業 5 回開催
- (6) 能登北部地域ボランティア連絡会交流会

## 7. 共同募金運動の推進協力

- (1) 共同募金運動(10 月 1 日～12 月 31 日)
- (2) 歳末たすけあい運動(12 月 1 日～12 月 31 日)

## 8. 広報、啓発活動の推進

- (1) 第 6 回 能登町社会福祉大会(参加者 150 名  
町社協会長表彰 個人 19 名 団体 9 団体)
- (2) 第 63 回 石川県社会福祉大会  
(知事表彰 個人 7 名 団体 2 団体)
- (3) 町民介護講座 2 回開催 参加者 43 名
- (4) ふくしだより「のと」発行(年 3 回発行 全世帯配布)
- (5) ホームページの運営(アドレス <http://www.noto-shakyo.jp/>)

## 9. 福祉団体の活動支援

- (1) 能登町民生委員児童委員協議会
- (2) 能登町老人クラブ連合会
- (3) 能登町身体障害者福祉協会
- (4) 能登町遺族連合会
- (5) 能登町母子寡婦福祉協会
- (6) 能登町赤十字奉仕団

# 平成 26 年度 能登町社会福祉協議会 収支報告

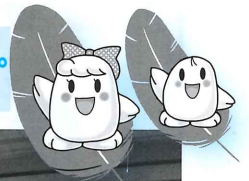
収入の部		支出の部	
会 費 収 入	2,331,501	人 件 費 支 出	171,491,756
寄 附 金 収 入	8,473,197	事 務 費 支 出	8,592,739
分 担 金 収 入	99,280	事 業 費 支 出	49,967,582
経 常 経 費 補 助 金 収 入	40,416,000	貸 付 事 業 等 支 出	270,000
助 成 金 収 入	772,900	助 成 金 支 出	3,028,000
受 託 金 収 入	53,033,980	負 担 金 支 出	17,000
事 業 収 入	8,464,549	経 理 区 分 間 繰 入 金 支 出	15,246,000
貸 付 事 業 等 収 入	61,000	固 定 資 産 取 得 支 出 及 び 繰 入 支 出	3,578,364
共 同 募 金 配 分 金 収 入	461,999	積 立 預 金 積 立 支 出	8,112,680
負 担 金 収 入	450,000	支 出 計	260,304,121
介 護 保 険 収 入	91,660,616		
自 立 支 援 費 等 収 入	12,002,570		
雑 収 入	151,468		
受 取 利 息 配 当 金 収 入	75,238		
経 理 区 分 間 繰 入 金 収 入	15,246,000		
積 立 預 金 取 崩 収 入	21,754,160		
前 期 末 支 払 資 金 残 高 (繰 越 金 収 入)	49,581,064		
収 入 計	305,035,522		

収 入 金 額	305,035,522
支 出 金 額	260,304,121
収 支 差 額	44,731,401

(単位：円)

10月1日より赤い羽根共同募金が始まります。今年もよろしくお願ひします。  
(募金期間 10月1日～12月31日)



〈子育て支援事業〉



〈高齢者サロン事業〉

赤い羽根共同募金は、子どもたち、高齢者、障がい者などを支援するさまざまな福祉活動に役立てられます。お寄せいただいた募金は、能登町の地域福祉の充実のために使われています。

## 共同募金助成金交付事業(公募)について

能登町共同募金委員会では、福祉団体や地域を良くしていこうと活動するボランティア団体等を支援するために、助成を希望する団体の募集を行っています。詳細については、下記問い合わせ先までお願いします。

記

1. 助成対象団体 能登町で福祉活動を行う団体を対象とします。
2. 募集期間 平成 27 年 10 月 1 日(木)～12 月 15 日(火)

※問い合わせ先 能登町共同募金委員会(能登町社会福祉協議会内) 電話 72-2322

## 第7回 能登町社会福祉大会が開催されます

町内福祉関係者が一堂に集い、相互理解と連携を深めるとともに、多年にわたり社会福祉の発展に功績のあった方々に表彰状の授与がされます。

- ◆ 日 時 平成 27 年 10 月 14 日 (水)  
午後 1 時 30 分 開会
- ◆ 場 所 能都社会福社会館 4 階ホール
- ◆ 大会日程 13:30 ~ 14:15 開会 式典  
14:15 ~ 14:25 休憩  
14:25 ~ 15:55 記念講演



### 演題『車椅子の上から見えなもの』

～真心と思いやり～

—講師—

バリアフリーアドバイザー  
津幡町障害者相談員  
津幡町自立支援協議会 暮らし部会 会長

兼 氏 浩 子 氏



講演会だけのご参加大歓迎です



皆様のご参加をお待ちしています

## ご寄付ありがとうございました

社会福祉事業に役立ててほしいと次のとおりご寄付がありました。温かいお気持ち、心より感謝申し上げます。

寄付者ご芳名 (平成 27 年 6 月 1 日 ~ 8 月 31 日まで)

(順不同・敬称略)

氏 名	住 所	金額(円)	氏 名	住 所	金額(円)	氏 名	住 所	金額(円)
藏 純男	国 光	100,000	干 場 輝 昭	鴨 川	100,000	故 近 田 勝 政	当 目	100,000
花 尾 正 人	真 脇	50,000	能登清水の里 穴水	穴水町	100,000	故 水 野 勉	黒 川	150,000
東 久 壹	上長尾	100,000	今 井 久 幸	姫	100,000	中 町 昇	小 木	100,000
高 元 政 広	輪島市	200,000	眞 木 武	小 木	100,000	大 森 久 恵	宇出津	100,000
浜 谷 清 司	鶉 川	100,000	形 屋 充	柳 田	100,000	(一社) 珠洲建設業協会	珠洲市	13,600

皆様からのご寄付は、福祉事業に活用するため半分以上を福祉基金に積み立てて、そのほか地域福祉活動等の事業に有効活用させて頂いております。

## 平成27年度 ひとり暮らし高齢者のつどい開催

7月7日(火)に柳田地区、8日(水)に内浦地区のひとり暮らし高齢者のつどいが、国民宿舎能登やなぎだ荘にて開催されました。このつどいは75歳以上のひとり暮らしの方を対象に当事者同士の交流、民生委員さんや区長さん・老人クラブ仲間等、地域の方との積極的な交流を図り、楽しく過ごせる場を提供することで、介護予防と地域の支え合いが深まることを願って毎年開催しています。今回のつどいでは珠洲警察署による防犯・交通安全の説明や、柳田保育所園児による踊り、松波保育園児による太鼓、獅子舞のアトラクションが披露されました。参加者はかわいい姿に目を細め会場全体が歓声と大きな拍手に包まれました。また、日頃から地域で活動されている民生委員児童委員の方々の紹介があり、心配ごと等がある時には気軽に相談して欲しいと話されました。午後からは、「花幸会」御供田幸子一座による歌謡ショーやお婆ちゃんコント等で会場は笑い感動に包まれ、楽しいひと時を過ごされました。なお、能都地区は、10月16日(金)に役場能都庁舎4階ホールにて、しらさぎ保育所園児による遊戯、老人保健ビクター会によるレクリエーション、「花幸会」御供田幸子一座による歌謡ショー等の内容で開催を予定しています。



## 第7回 能登町老人クラブ連合会グラウンドゴルフ大会



<優勝した城山石井Bのみなさん>

7月24日(金)柳田植物公園芝生グラウンドゴルフ場で、139名が参加し、グラウンドゴルフ大会が行われました。表彰については、下記の通りです。

**団体表彰** 第1位 城山石井B 第2位 松波A  
第3位 城山石井A 第4位 チーム清川  
第5位 白山クラブA

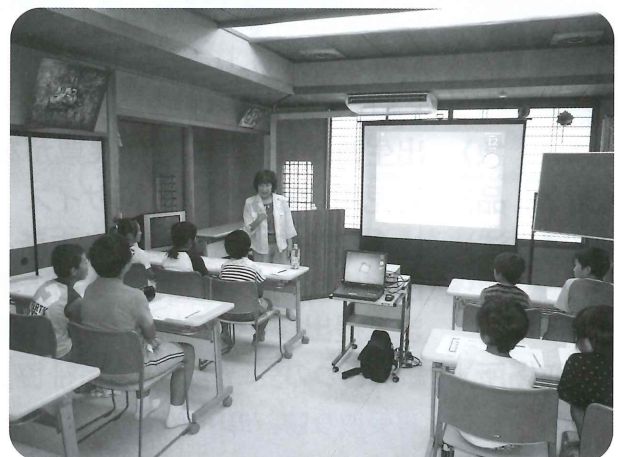
### 個人表彰

男性の部 第1位 蔵前 宏 第2位 新谷 英夫  
第3位 高木 泰憲 第4位 山元 淳二  
第5位 瀧上 貞義

女性の部 第1位 道下 美代子 第2位 形屋 英子  
第3位 森下 純子 第4位 砺波 静子  
第5位 桶屋 歌子 (敬称略)

## ◆ジュニアボランティア体験事業◆

これからの福祉を担う能登町内の小学生がボランティアについて学びました。8月11日(火)に行われた柳田地区では、読み語りボランティアグループ「紙ふうせん」代表の堂前弘子さんを講師にお招きし、災害時のボランティアから日常でのボランティアまで幅広く紹介し、ボランティアの意義や活動に対する姿勢を学びました。その後、点字について学び、点字器を使って自分の名前なども書きました。参加した生徒たちは目の見えない人や震災の被災者のことを聞いて「自分も困っている人の役に立ちたい。ボランティアしてみたい!」と意欲をのぞかせていました。



## 高齢者パソコン教室(初級編)を開催します!

今まで一度もパソコンに触ったことはないけれど、インターネットや簡単な文書作成がしたい高齢者の方を対象にパソコン教室を開催します。

開催日	平成27年11月11日(水)・18日(水)・25日(水)(全3回)
開催時間	午後1時30分から4時30分
開催場所	内浦福祉センター1階 社協会議室
対象者	能登町在住の60歳以上で全日程に参加可能な方
定員	8名(申込先着順)
参加費	1,500円(欠席の場合も返金はいたしません。)
内容	基本的なパソコンの操作方法、簡単な文章作成やインターネットの閲覧方法など
その他	パソコン、テキストは事務局で準備します。
申込方法	社会福祉協議会事務局まで電話で申込み下さい。 なお、電話による申し込みは参加者本人のみ受け付けます。



—みんなで支え合い、安心して暮らせる地域づくりをめざして—

### 地域支え合い活動 ボランティアグループ 募集中



#### 生活支援とは?

- 買物に行けないで困っている…
- ゴミ出しを忘れがちである…
- 電球交換など簡易なことができない…
- 玄関先の雪かきや草刈りができない…

といった日常生活の中で困っている人の手助けをする活動です。



社会福祉協議会では、地域住民みんなで支え合う地域づくりを目指して、高齢者の方や障がいのある方等に生活支援や見守りを行うボランティアグループの活動を支援しています。各町会・区ごとにできた地域支え合いボランティアグループを対象に、世帯数に応じて活動費を助成しており、現在、能登町で15グループが活動しています。この事業について詳しく知りたい方は、能登町社会福祉協議会までご連絡下さい。

### 赤ちゃんへ 紙おむつプレゼント

社会福祉協議会では、社会福祉協議会の会員会費を財源とし、子育て支援の一環として「子育て必需品支給事業」を行っています。



- 〈対象〉 出生時から能登町に住民票がある赤ちゃん(6ヶ月以内)の保護者
- 〈支給品〉 乳児用 紙おむつ Mサイズ
- 〈申請方法〉 社会福祉協議会本所・各支所、能登町役場町民課、能都・柳田サービス室、役場各支所・出張所にある申請用紙に必要事項を記入し、社会福祉協議会まで提出してください。 ※申請は赤ちゃん1人につき1回限りです。
- 〈受取場所〉 紙おむつの受取は、社会福祉協議会本所・各支所にて申請書と引き換えにお渡しします。  
※受取り時、母子手帳など確認できる書類を必ずご持参ください。

## ★弁護士無料法律相談のご案内

弁護士による無料相談を開催します。各回1人30分以内で4人まで受け付けます。(相談無料・要予約)  
 予約電話 72-2322 社会福祉協議会本所まで

日 時	会 場
平成27年11月17日(火) 午後1時30分～3時30分	老人福祉センター 笹ゆり荘
平成28年1月19日(火) 午後1時30分～3時30分	役場 能都庁舎 福祉相談室

## ★心配ごと相談所

## 内浦地区

- 毎月10日 13:30～15:30  
場所 内浦福祉センター
- 毎月20日 13:30～15:30  
場所 小木活性化センター  
※土日祝祭日の場合は翌日になります。

## 能都地区

- 毎月9・19日 10:00～12:00  
場所 能都社会福祉会館  
※土日祝祭日の場合は前日になります。  
※鶴川公民館での心配ごと相談は下記日程で予定しています。  
平成27年10月19日(月)  
平成28年2月19日(金)  
10:00～12:00

## 柳田地区

- 毎月第2・第4火曜日 10:00～12:00  
場所 笹ゆり荘  
※祝祭日の場合はお休みになります。

上記以外で介護・福祉に関する相談は随時職員で対応致します。

## あなたの心配ごと、まず相談しませんか？

社会福祉協議会では左記のとおり、日常生活でお困りのことを気軽にご相談できる心配ごと相談所を開設しています。

こんなことがあったらちょっと相談…

- 介護相談…サービスを受けるには？
- 子育ての悩み
- ボランティア活動がしたい！

◎左記の心配ごと相談所開設日以外の日でも随時各支所にて受け付けします。また、上記以外のことでもお気軽にご相談ください。

一人で悩まず、一度ご相談を…。



## ?クイズ?

Q. 奥能登では古くから伝わる「あえのこと」。このあえのことは1年の収穫の感謝と来年の五穀豊穡を祈願するため、神様を自宅に迎え入れておもてなしをしますが、その迎え入れる日は次のうちどれでしょう？

- ①12月3日 ②12月4日 ③12月5日

## 【応募方法】

郵便はがきに住所・氏名・年齢・答えを記入のうえ、能登町社会福祉協議会(松波)まで郵送してください。なお、当選者の発表は商品の発送をもって代えさせていただきます。

締切：平成27年10月30日必着

なお、クイズの正解は社協ホームページ及び次号の福祉だよりに掲載いたします。

前号のクイズの答えは「②高州山」でした。



# ねんねのひろば

能登町に新しい住民が増えました!  
元気にすくすく育ってね! ^v^



おなまえ

おかひら りゅうき  
**岡平 琉希** 男の子

じゅうしょ

能登町字柳田

おたんじょうび

平成26年11月1日

♥家族からメッセージ♥

一番やんちゃな三男坊!  
琉希の笑顔に家族みんな癒  
されます。元気に育ってね。



**山下** やました

みりか さくら なのか

**美李華・桜華・菜乃華**

女の子

おなまえ

じゅうしょ

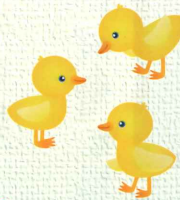
能登町字崎山

おたんじょうび

平成27年3月8日

♥家族からメッセージ♥

お兄ちゃんと仲良く元気にすくすく育ってね。



**募集!**

赤ちゃんの写真を掲載してくれる方を募集します。対象は能登町に住民票がある赤ちゃん(概ね1歳まで)の保護者です。ご希望の方は能登町社会福祉協議会本所・各支所まで。

## 福祉ボーイ&ガール

(わだ)

**和田 かなえ**

名前(ふりがな)

事業所又は団体名

能登町社会福祉協議会 ヘルパーステーション

Q. 仕事の内容は?

利用者様のお宅へ訪問し、手助けを行う  
カラオケ、買い物

Q. 趣味は?

Q. この仕事をしていて  
よかったと思う時は?

笑顔で「ありがとう!!」と言って頂ける  
事が嬉しいです。

Q. 今後の目標は?

初心を忘れず、相手に思いやりを持って  
仕事を頑張ります!

\*上司からのコメント\*

元気一杯の和田さんです。

皆さん町で見かけた時は、どうぞ声をかけて下さい。

